

Connecting



Baden-Württemberg
THE LÄND


Solar-Cluster

Marco Stifel (EnBW)

Matthias Rentschler (K2 Systems)

Okt 2024

Wichtige Kennzahlen des EnBW-Konzerns



Umsatz
44.430,7 Mio. €



Adjusted EBITDA¹
6.365,2 Mio. €



Installierte
Kraftwerksleistung
12.226 MW



Davon erneuerbare
Energien
5.728 MW



Mitarbeiter*innen
28.630



Kund*innen
B2C und B2B
5,5 Mio.



Netzlänge Strom
148.000 km



Netzlänge Gas
31.000 km

¹ Das um neutrale Effekte bereinigtes Ergebnis vor Beteiligungs- und Finanzergebnis, Ertragsteuern und Abschreibungen.

Unsere strategischen Geschäftsfelder



Nachhaltige Erzeugungsinfrastruktur

- Erzeugung und Vermarktung von Strom aus erneuerbaren Energien und konventionellen Kraftwerken
- Fernwärmeerzeugung
- Speicherung von Gas
- Handel mit Strom und Gas, CO₂-Zertifikaten und Brennstoffen



Systemkritische Infrastruktur

- Verteil- und Transportnetze für Strom und Gas
- Wasserversorgung
- Erbringung netznaher Dienstleistungen



Intelligente Infrastruktur für Kund*innen

- Vertrieb von Strom und Gas
- E-Mobilität
- Telekommunikation
- Heimspeicher für Solarstrom

Die EnBW fokussiert sich auf vier Felder auf dem Weg in eine nachhaltige, klimaneutrale Zukunft

Neue Energie und Klimaneutralität



Bsp.:
Ausbau erneuerbarer Energien



Infrastruktur des Wandels



Bsp.:
Ausbau E-Mobilität

Kultur der Nachhaltigkeit



Bsp.:
Nachhaltigkeit als Maßstab unternehmerischer Entscheidungen



Wahrung der Lebensgrundlagen

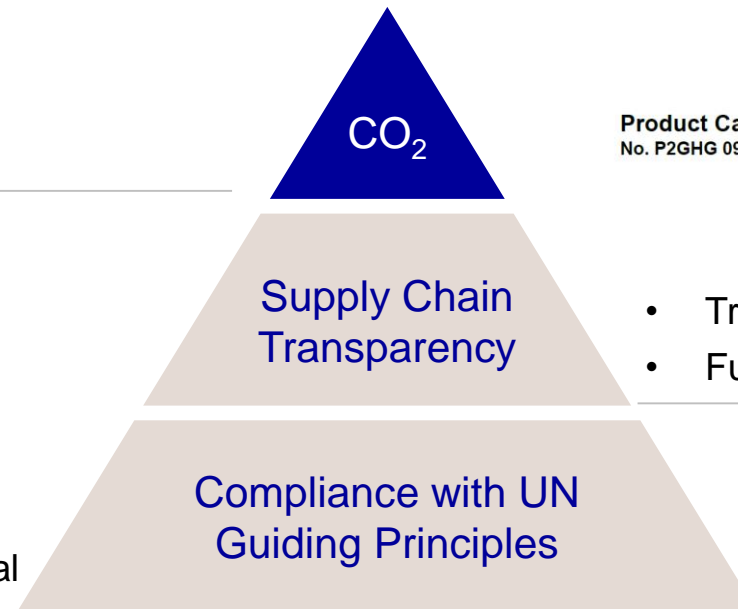


Bsp.:
Schutz von Mensch und Umwelt

Foto: EnBW / Ull Deck

- CO₂ Footprint Awareness
- Roadmap for reduction towards Zero-Emission-Production

- Acceptance of UN Global Compact
- ISO 45001 (HS) + ISO 14001 (E)
- Ecovadis-Rating with min. bronze-medal



Product Carbon Footprint Verification Statement^{China}
No. P2GHG 092954 0044 Rev. 00

- Transparency and Material Traceability
- Fullfilment of all LkSG-criterias



 **Intgraler Teil unserer Kaufverträge mit den Herstellern**

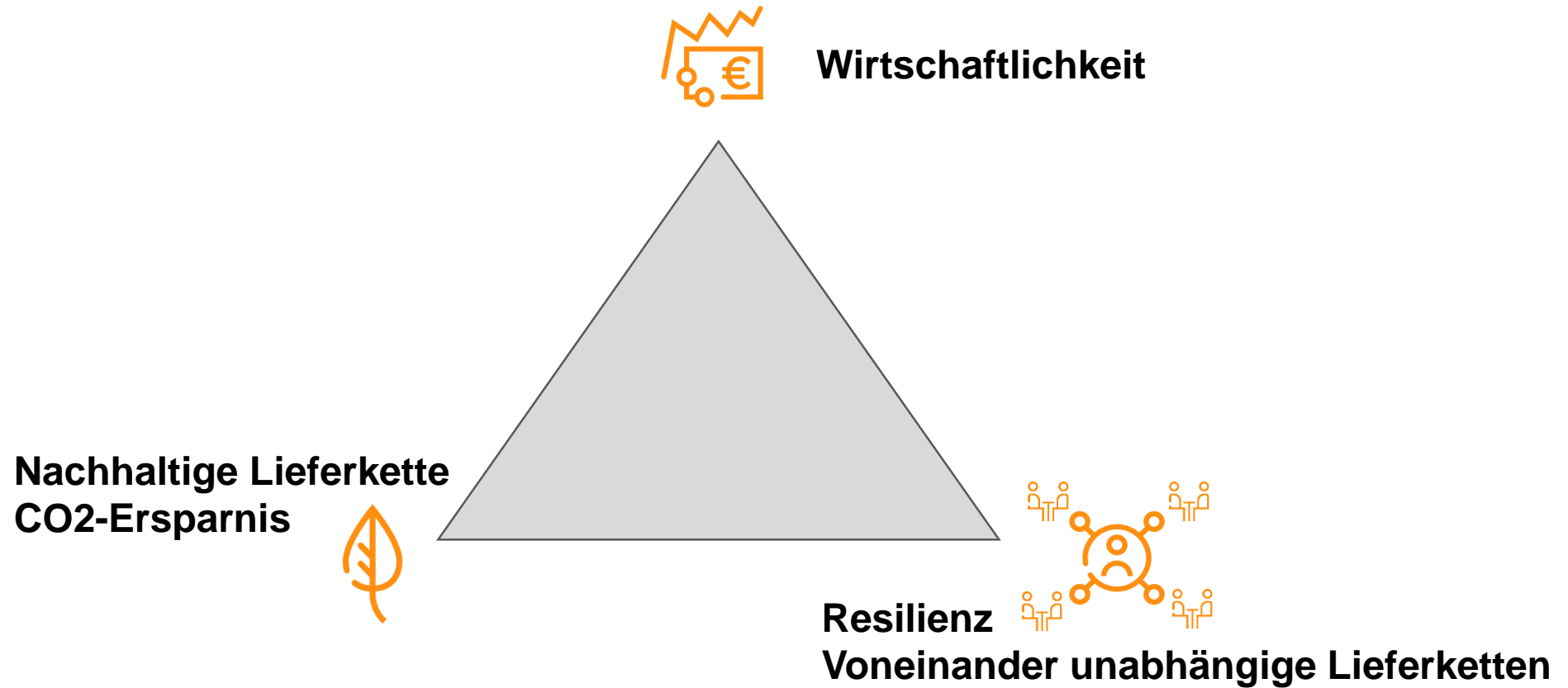
Legende:

UN Global Compact = Weltweiter Pakt zwischen Unternehmen und der UNO, um die Globalisierung sozialer und ökologischer zu gestalten

LkSG = Lieferkettensorgfaltspflichtengesetz

ISO 45001 = Arbeitsschutz-Zertifizierung (Occupational Health and Safety Assessment Series)

ISO 14001 = Umweltmanagement-Zertifizierung

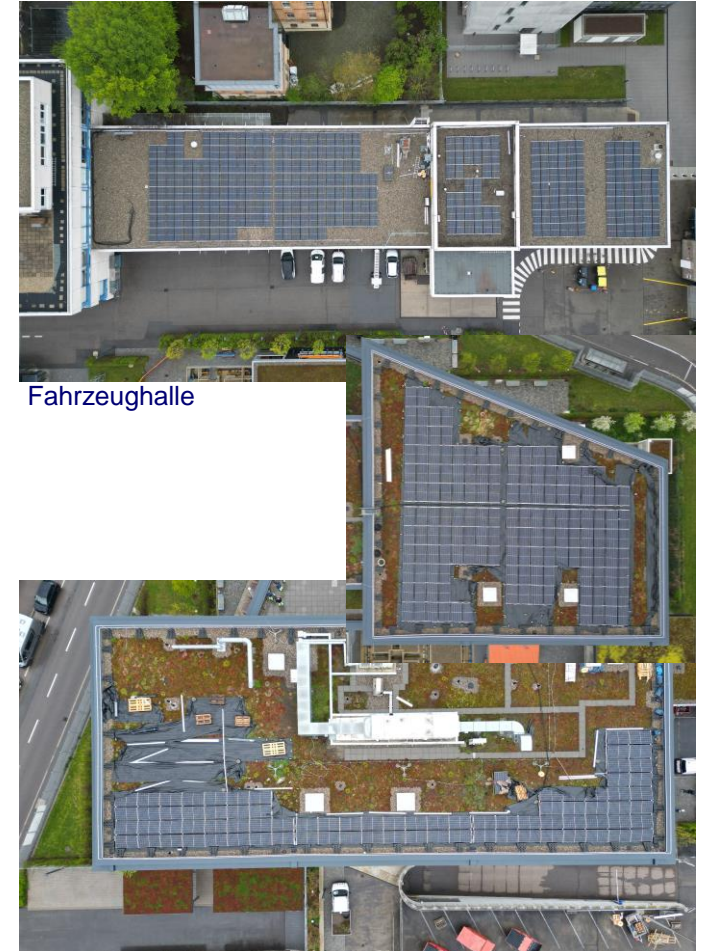


Erfolgreiches Pilotprojekt mit deutschen Komponenten

443 kWp auf den Dächern des EnBW-Standorts Esslingen



Parkhaus



Fahrzeughalle

Ausbildungszentrum



Connecting Strength

K2 auf einen Blick



> 130

In 130+ Ländern
installiert



> 32 GW

Gesamtkapazität an
installierten K2-Systemen



420

Mitarbeiter sorgen für die
sichere Installation der Module



> 200 MW

Wöchentliche
Warensendungen



393.544

Projekte weltweit



15 M

Dachhaken verkauft – entspricht
dem Gewicht des Eiffelturms*

*in den letzten 5 Jahren



Nachhaltigkeit bei K2 - auf einen Blick -



Grüner Strom

110 GWh

So viel Solarenergie erzeugen
K2-Systeme pro Tag
- das Pendant zu 11
Kohlekraftwerken



**CO2-
Fußabdruck
von
4,9 t**

für das in unseren Produkten
verwendete Aluminium, geringer
als der weltweite und europäische
Durchschnitt



**Nachhaltig
e
Produktion
75%**

der K2-Produkte werden aus
recyceltem Aluminium
hergestellt



**Regionale
Wertschöpfung**

85%

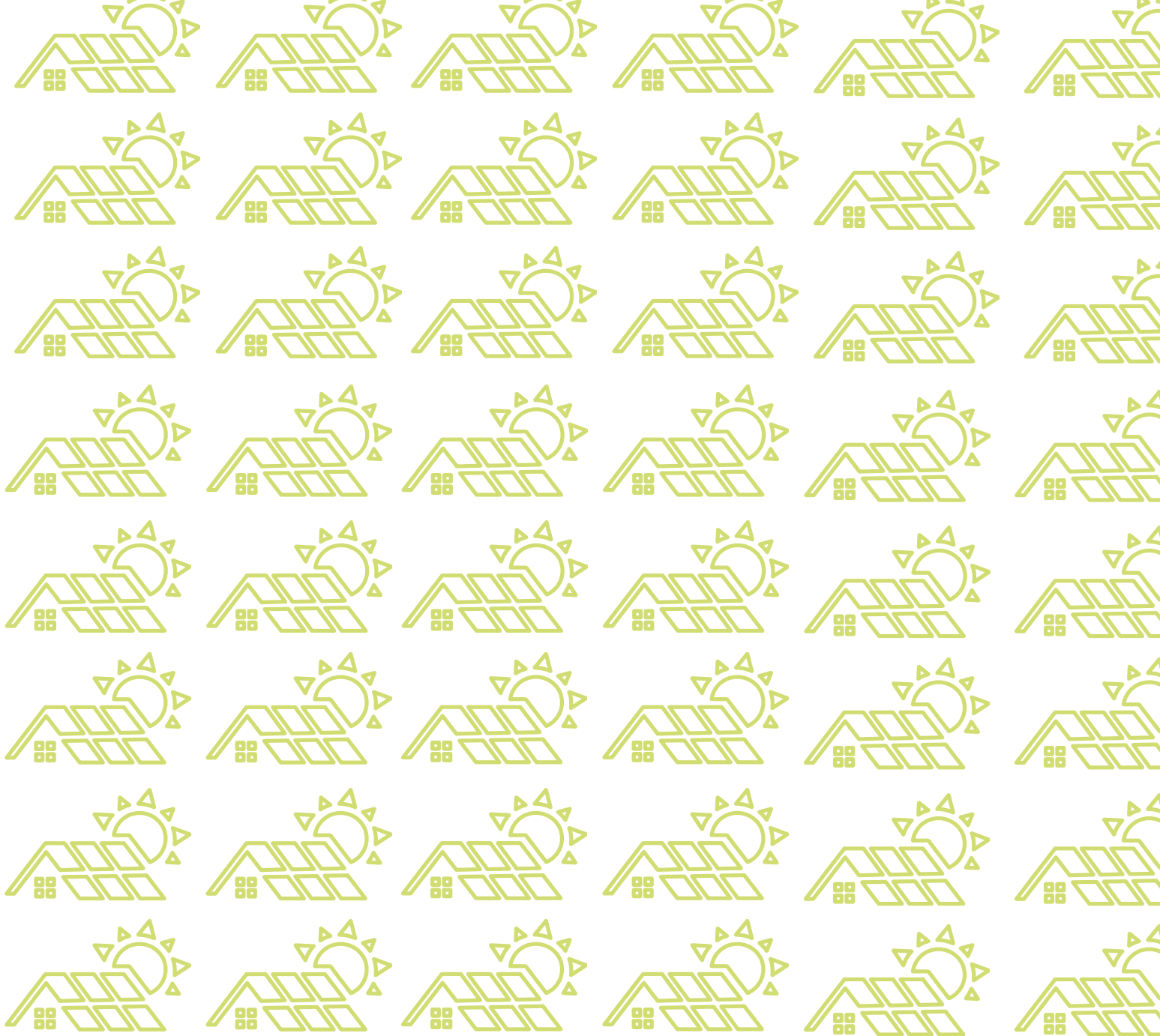
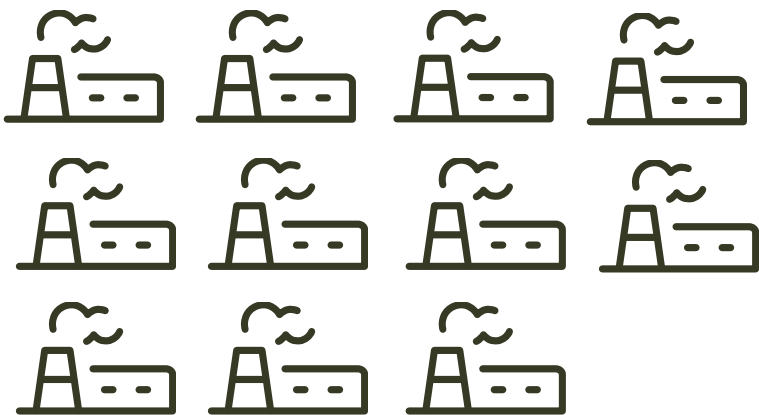
der K2-Produkte
werden in der EU
produziert



Connecting
Strength

110 GWh pro Tag

So viel Solarenergie wird durch K2-Systeme erzeugt. Das entspricht in etwa der Leistung von 11 Kohlekraftwerken.





Connecting
Strength

Durchschnitt
China

14
Tonnen

Internationaler
Durchschnitt

16
Tonnen

Durchschnitt
EU

6,8
Tonnen

K2
EU Einkäufe

4,9
Tonnen

Unterdurchschnittlich ist überdurchschnittlich

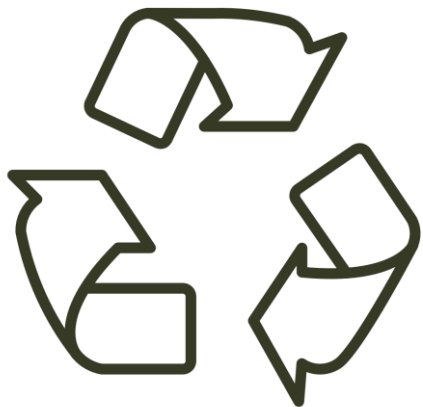
Der CO₂-Fußabdruck des in K2-Produkten verwendeten Aluminiums ist pro Kilo im Schnitt deutlich niedriger als der des globalen und sogar des europäischen Primärproduktionsprozesses. Dies gelingt uns in Zusammenarbeit mit unseren Partnerlieferanten, die sich für die Reduzierung der CO₂-Intensität ihrer Primärproduktion und die erhöhte Nutzung von recyceltem Aluminium einsetzen.





Connecting
Strength

75% der K2-
Produkte werden
aus recyceltem
Aluminium
hergestellt





Connecting
Strength



Recyceltes Aluminium zu verwenden ist ein wichtiger Schritt, da zur Herstellung deutlich weniger Energie benötigt wird als für

Primäraluminium



Connecting
Strength

A circular graphic composed of many thin, light blue lines radiating from the center, forming a sunburst or starburst pattern. In the center of this pattern, the text '5%' is written in a large, bold, green font.

5%

**benötigte
Energie**

Recyceltes Aluminium

benötigt nur 5 % der Energie, die zur Herstellung von Primäraluminium erforderlich ist.

Indem wir recycelten Materialien den Vorzug geben, verringern wir nicht nur unseren CO₂-Fußabdruck, sondern fördern auch nachhaltige Produktionsprozesse in der Branche.



Connecting
Strength



85%

unserer Produkte werden in der EU hergestellt - ein strategischer Ansatz, der darauf abzielt, die Kohlenstoffemissionen zu minimieren, die Einhaltung der EU-Qualitäts-, Umwelt- und Sozialstandards zu gewährleisten und die lokale Produktion zu unterstützen.

REGIONALE WERTSCHÖPFU NG



Unternehmenskultur

Nachhaltigkeit bei K2



PV-Anlage auf dem Dach und an der Fassade mit einer Gesamtkapazität von 736 kWp



Bereits mehr als die Hälfte unserer Flotte auf Elektrofahrzeuge umgestellt



Ladestationen auf dem Firmengelände für Mitarbeiter



100 % LED-Beleuchtung in der Logistikhalle und Außenbeleuchtung



Großzügige Subventionen für E-Bikes



Regenwasser wird gesammelt und für die Spülung unserer WCs verwendet

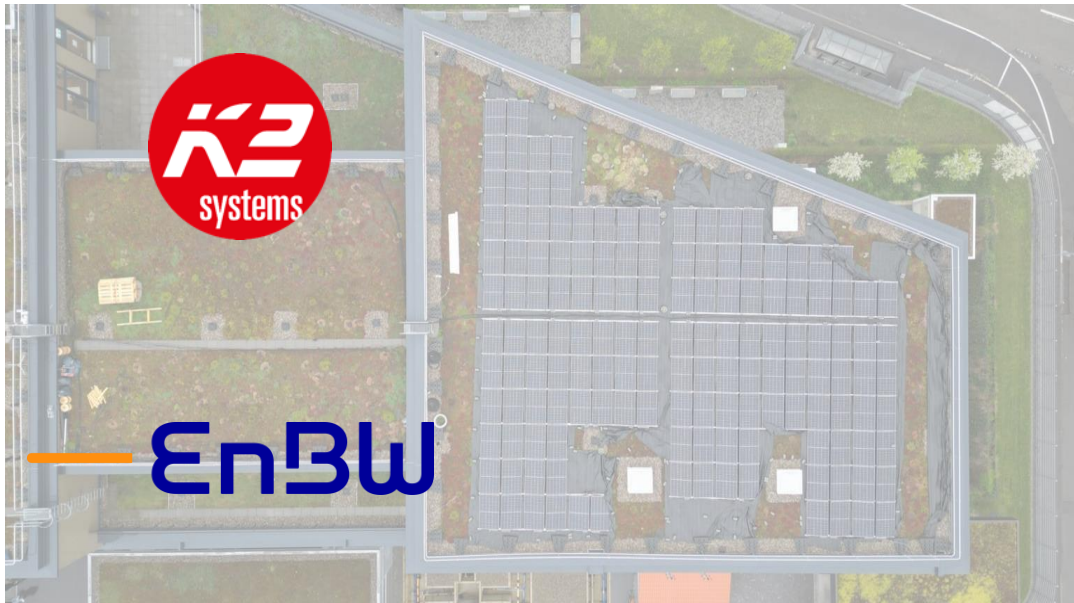


Komplette Logistik elektrifiziert



Zuschüsse für die Nutzung von öffentlichen Verkehrsmitteln mit fußläufiger Anbindung

Was ist Ihr "Take-away" aus dem vorgestellten Projekt?



In der Praxis gibt es **erfolgreiche Beispiele regionaler Wertschöpfung und gelebter Nachhaltigkeit.**

Durch das **Bündeln von Stärken** im **Solar Cluster Baden-Württemberg** haben wir den Slogan "**Connecting the LÄND**" mit Leben und Energie gefüllt.